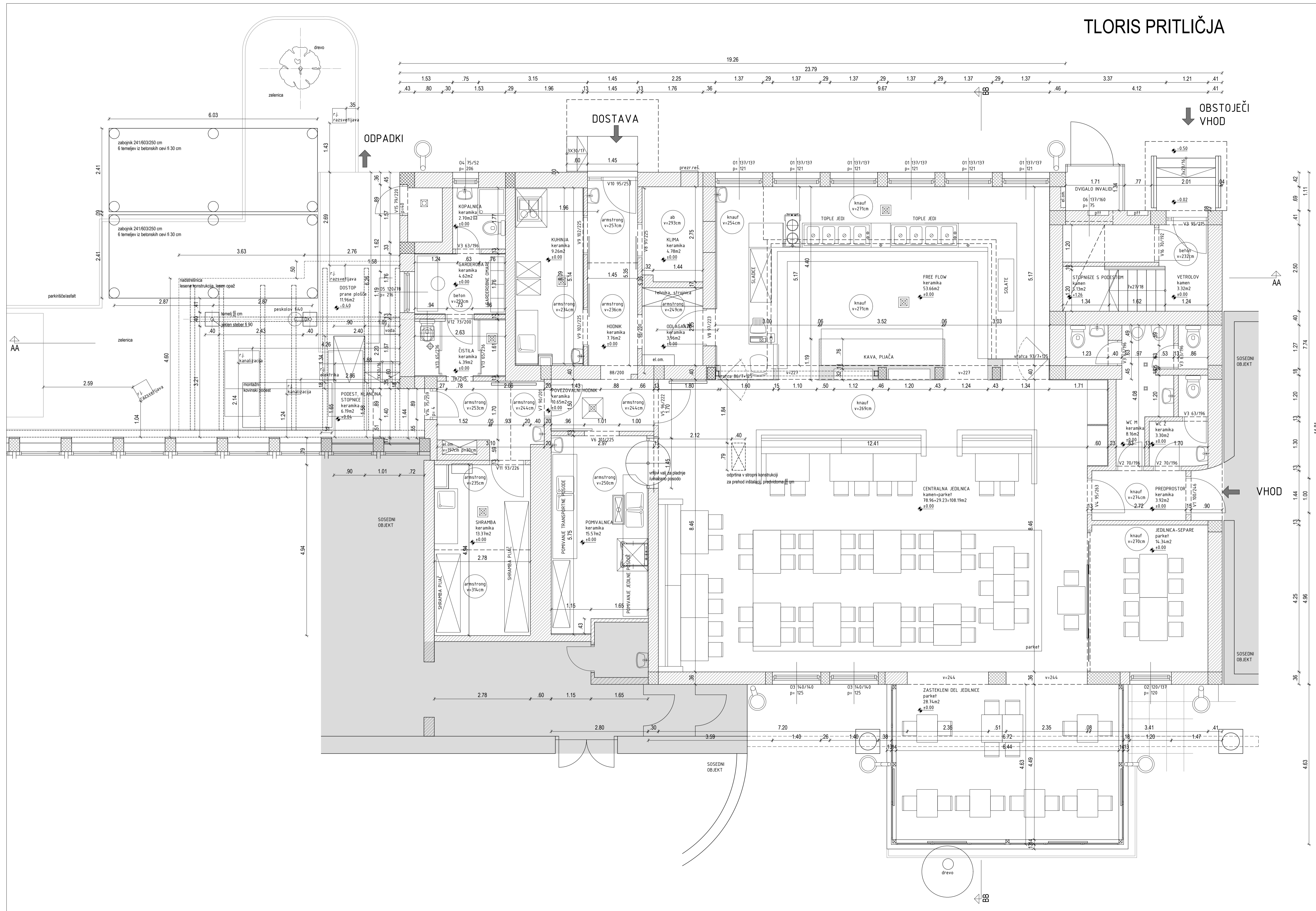


TLORIS PRITLIČJA

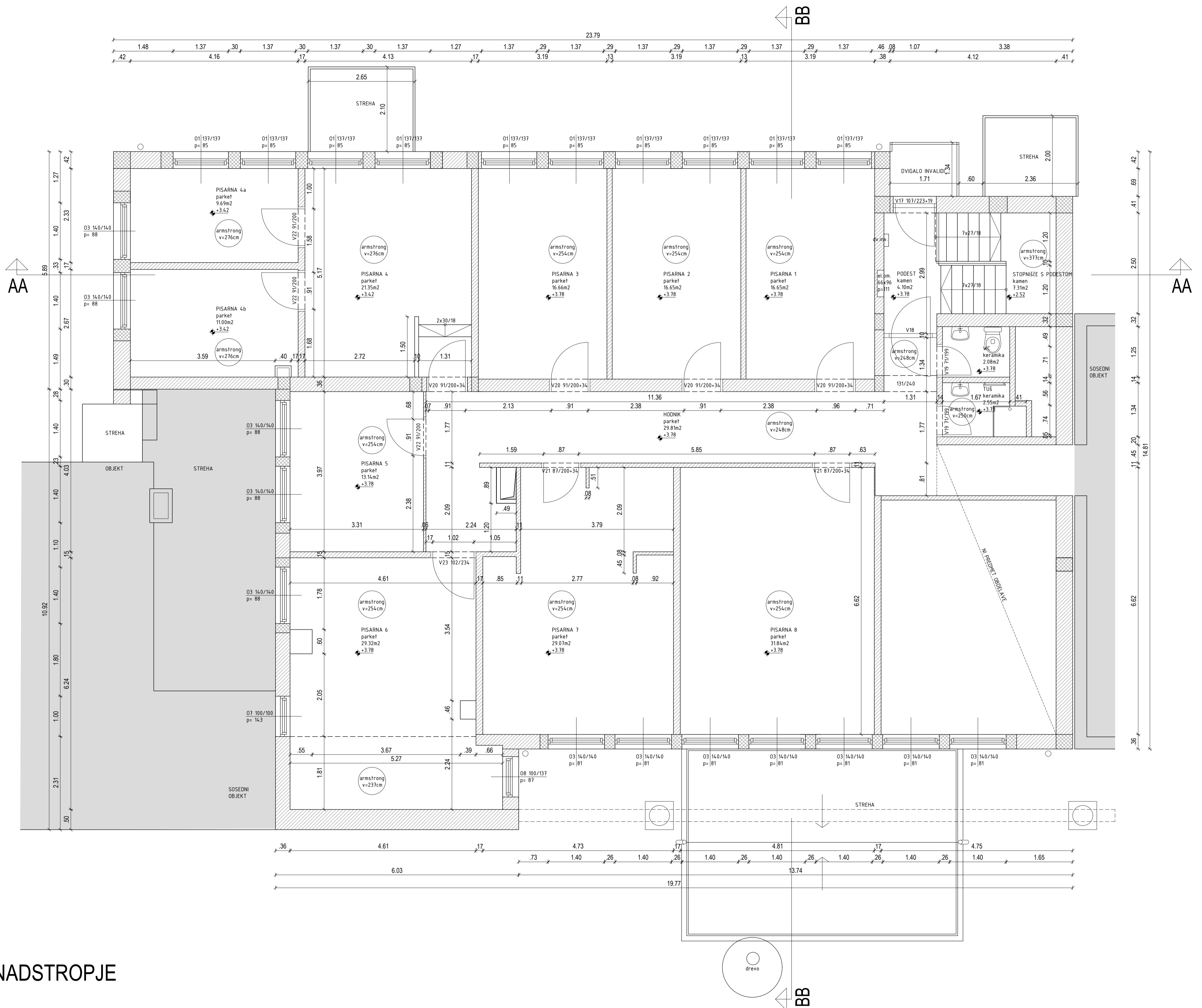


SEZNAM PROSTOROV, TLAKOV IN NETO POVRŠIN		
PREDPROSTOR	keramika	3,92m ²
CENTRALNA JEDILNICA	kamen, parket	108,19m ²
ZASTEKLENI DEL JEDILNICE	parket	28,74m ²
JEDILNICA - SEPARÉ	parket	14,34m ²
FREE FLOW	kamen, keramika	53,66m ²
WC M	keramika	8,16m ²
WC 2	keramika	3,30m ²
POVEZOVALNI HODNIK	keramika	10,65m ²
POIMVALNICA	keramika	15,57m ²
SHRAMBA	keramika	13,37m ²
HODNIK	keramika	7,76m ²
KUHINJA	keramika	9,20m ²
OLJČAGANJE	keramika	3,96m ²
KLIMA	keramika	4,78m ²
ČISTILA	keramika	4,69m ²
GARDEROBA	keramika	4,62m ²
KOPALNICA	keramika	2,70m ²
VETROLOV	kamen	3,32m ²
STOPNIŠKE S PODESTOM	kamen	5,13m ²
SKUPAJ PRITLIČJE		305,92m²

SPLOŠNE OPOMBE IN OPOZORILO:
 Za vse preboje je potrebno gledati projekte strojnih, elektro inštalacij in gradbenih konstrukcij!
 Vse mere preverjajte na mestu! Za vse spremembe se posvetujte s projektantom!

TLORIS KUHINJE-OBSTOJEČE STANJE

PREJEMNIKOV ODRŽEVALNICE LIS NA JAMOVU 39 V LJUBLJANI	
lokacija	Jamova 39, 1000 Ljubljana
investor	Inštitut Jožef Stefan, Jamova cesta 39, 1000 Ljubljana
vrsta projekta	PZI
vrsta načrta	1 ARHITEKTURA
vrstna risba	TLORIS KUHINJE-obstoječe stanje
merilo	1:50
izdelovalec	ATELJE BER.NARD d.o.o.
	Ljubljanska cesta 11, 4220 Škofja Loka
vodja projekta	ŠPELA NARDONI KOVAČ, univ.dipl.inž.arh.; ZAPS 0991 A, IGOR BERLOT, univ.dipl.inž.arh.
sodelavci	MARKO HORVAT, mag.inž.arh.; LUCIJA DRAGINIČ, mag.inž.arh.; VERONIKA BATISTIČ, mag.inž.arh.
št.projekta	07-2022 datum November 2022 št.kata 01



SEZNAM PROSTOROV, TLAKOV IN NETO PLOŠČIN		
HODNIK	parket	29.81m ²
PISARNA 1	parket	16.65m ²
PISARNA 2	parket	16.65m ²
PISARNA 3	parket	16.66m ²
PISARNA 4	parket	21.35m ²
PISARNA 4a	parket	9.69m ²
PISARNA 4b	parket	11.00m ²
PISARNA 5	parket	13.14m ²
PISARNA 6	parket	29.32m ²
PISARNA 7	parket	29.07m ²
PISARNA 8	parket	31.84m ²
HODNIK	parket	29.81m ²
TUS	keramika	2.55m ²
WC	keramika	2.08m ²
PODEST	kamen	4.10m ²
STOPNIŠČE S PODESTOM	kamen	7.31m ²
SKUPAJ NADSTROPJE		271.03m ²

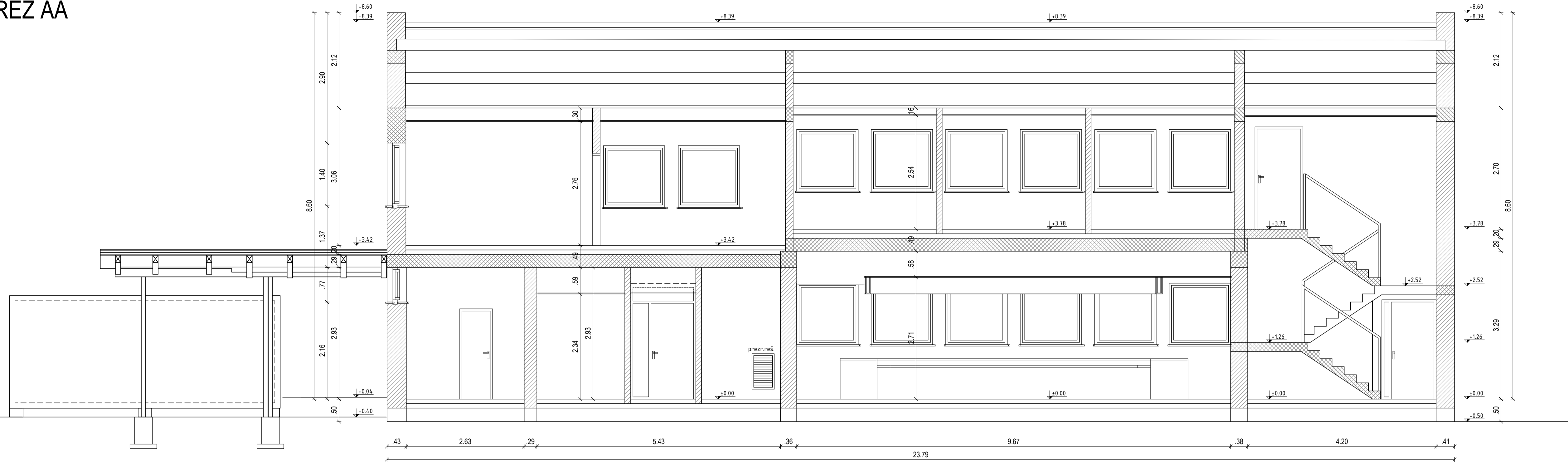
SPLOŠNE OPOMBE IN OPOZORILO:
 Za vse preboje je potrebno gledati projekte strojnih, elektro inštalacij in gradbenih konstrukcij!
 Vse mere preverjajte na mestu! Za vse spremembe se posvetujte s projektantom!

TLORIS KUHINJE_ OBSTOJEČE STANJE

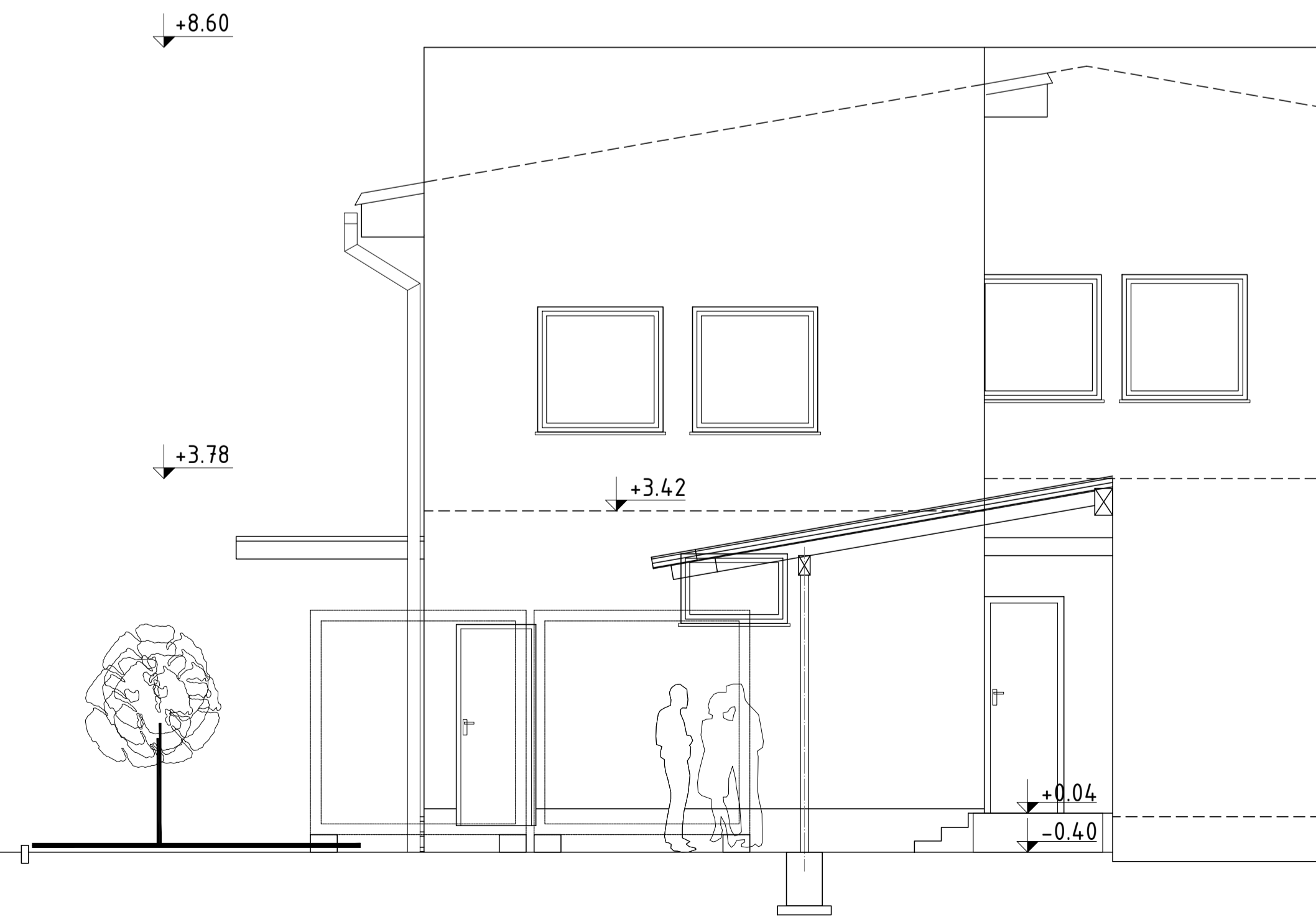
PREJEMATELJ ODRŽEVALNICE LIS NA JAMOV 39 V LJUBLJANI	
lokacija	Jamova 39, 1000 Ljubljana
investitor	Inštitut Jožef Stefan, Jamova cesta 39, 1000 Ljubljana
vista projekta	PZI
vista načrta	1 ARHITEKTURA
vsebinska risba	TLORIS NADSTROPJA_ obstoječe stanje
merilo	1:50
izdelovalec	ATELJE BER.NARD d.o.o. Ljubljanska cesta 11, 4220 Škofja Loka
vodja projekta	SPELA NARDONI KOVAČ, univ.dipl.inž.arh.; ZAPS 0991 A, IGOR BERLOT, univ.dipl.inž.arh.
sodelavci	MARKO HORVAT, mag.inž.arh.; LUCIJA DRAGINIČ, mag.inž.arh.; VERONIKA BATISTIČ, mag.inž.arh.
št.projekta	07-2022 datum November 2022 št.lista 02

TLORIS NADSTROPJE

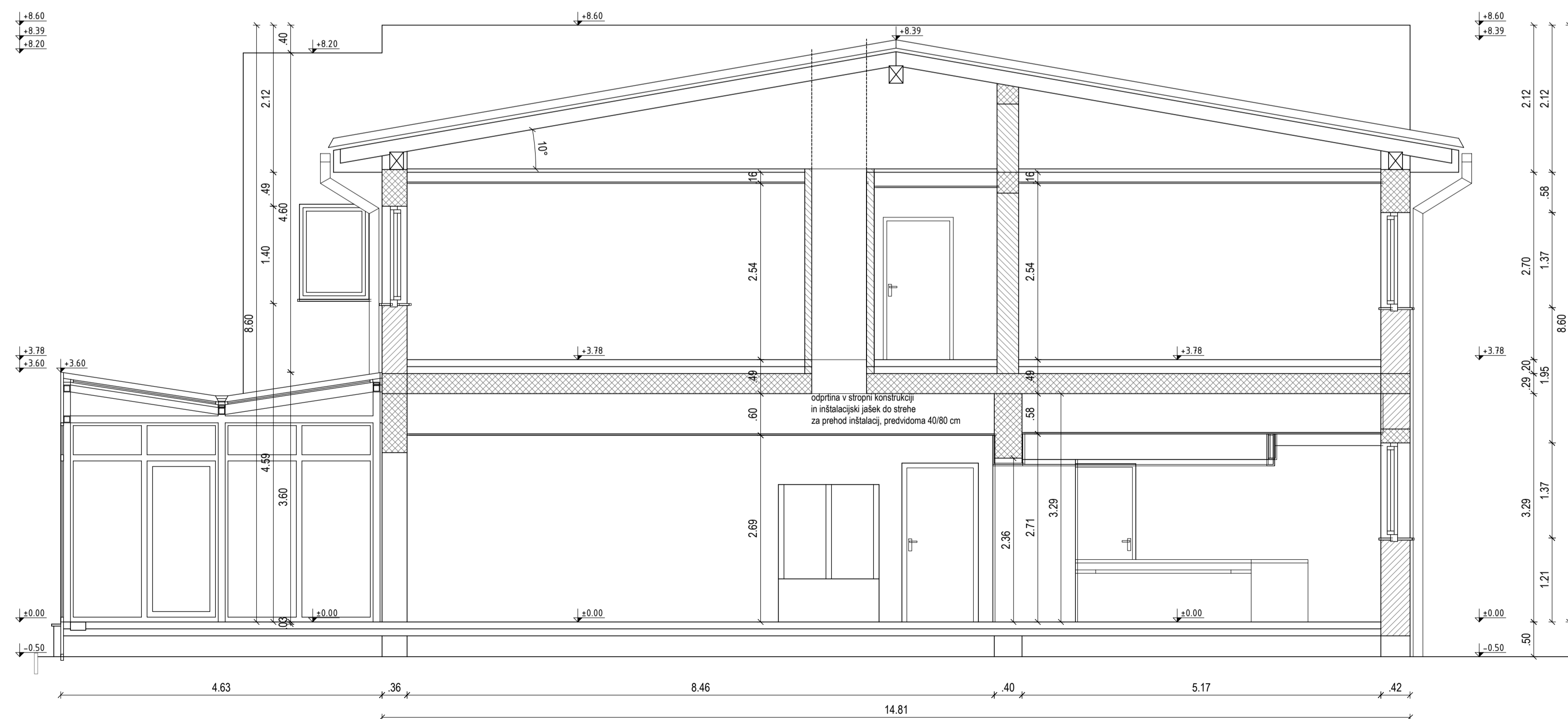
PREREZ AA



FASADA JUG



PREREZ BB



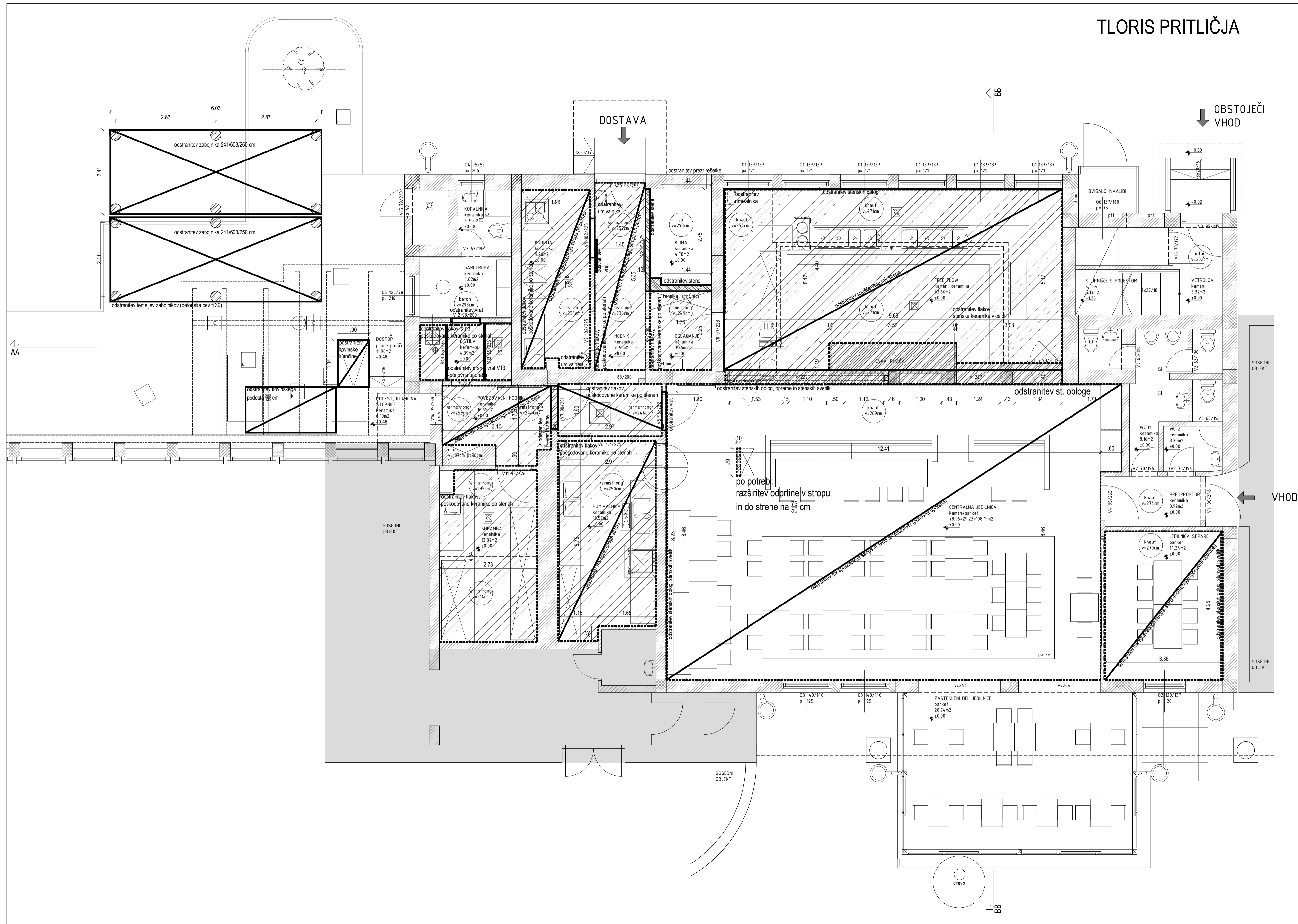
SPLOŠNE OPOMBE IN OPOZORILA:

Za vse preboje je potrebno gledati projekte strojnih, elektro inštalacij in gradbenih konstrukcij!
Vse mere preverjajte na mestu! Za vse spremembe se posvetujte s projektantom!

TLORIS KUHINJE-OBSTOJEČE STANJE

PREURENTEV OKREPČEVALNICE LIS NA JAMOVH 39 V LJUBLJANI	
lokacija	Jamova 39, 1000 Ljubljana
investor	Inštitut Jožef Stefan, Jamova cesta 39, 1000 Ljubljana
vista projekta	PZI
vista načrta	1 ARHITEKTURA
vsebinska risba	PREREZ AA, PREREZ BB, FASADA JUG, obstoječe stanje
merilo	1:50
izdelovalec	ATELJE BER.NARD d.o.o. Ljubljanska cesta 11, 4220 Škofja Loka
vodja projekta	ŠPELA NARDONI KOVAC, univ.dipl.inž.arh.; ZAPS 0991 A, IGOR BERLOT, univ.dipl.inž.arh.
sodelavci	MARKO HORVAT, mag.inž.arh.; LUCIJA DRAGINIČ, mag.inž.arh.; VERONIKA BATISTIČ, mag.inž.arh.
št.projekta	07-2022 datum November 2022 št.lista 03

TLORIS PRITLIČJA

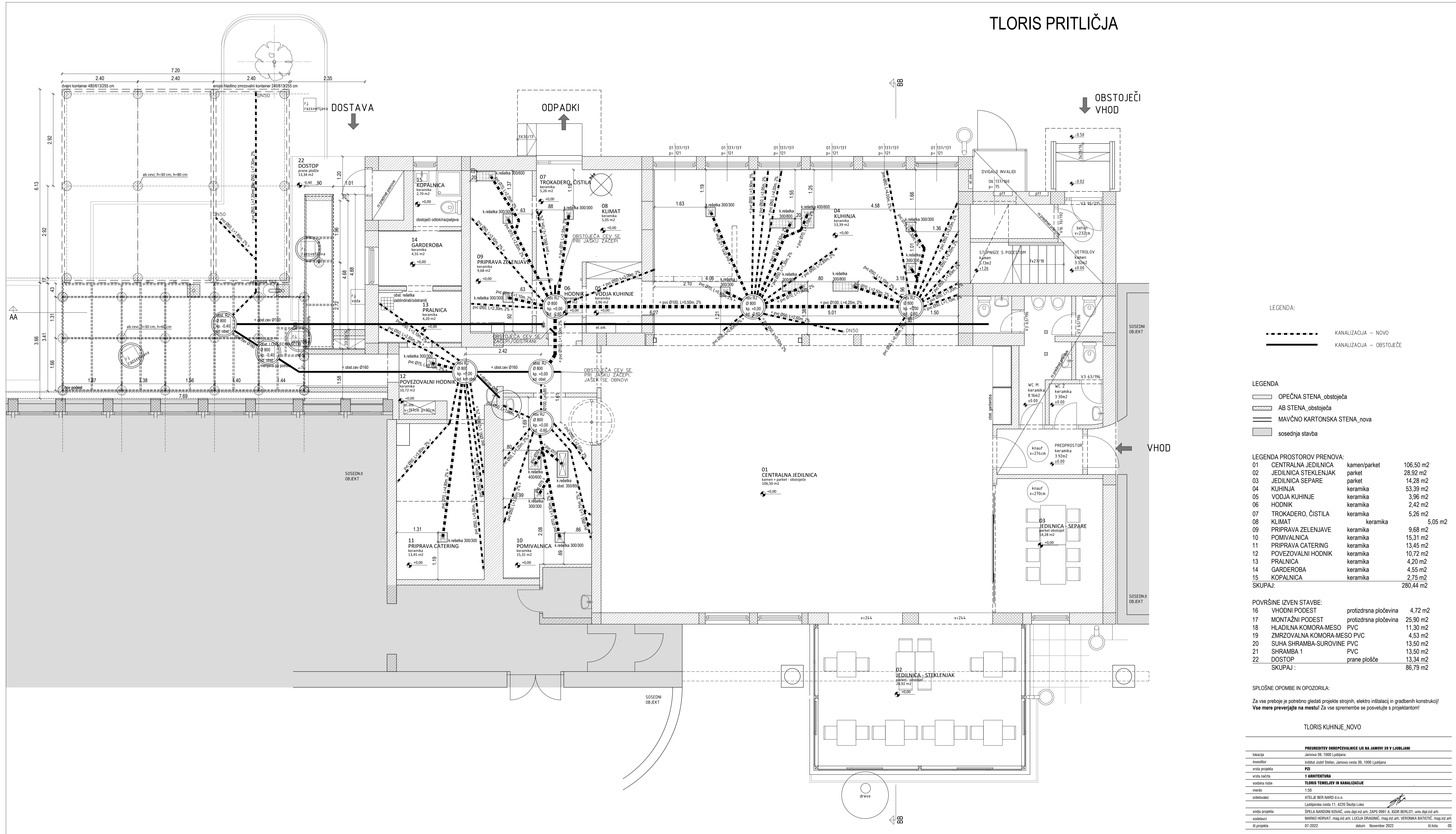


SEZNAM PROSTOROV, TLAKOV IN NETO PLOŠČIN		
PREDPROSTOR	keramika	3,92m ²
CENTRALNA JEDILNICA	kamen, parket	108,19m ²
ZASTEKLENI DEL JEDILNICE	parket	28,74m ²
JEDILNICA - SEPARÉ	parket	14,34m ²
FREE FLOW	kamen, keramika	53,66m ²
WC 1	keramika	8,16m ²
WC 2	keramika	3,30m ²
POVEZOVALNI HODNIK	keramika	10,65m ²
POIMVALNICA	keramika	15,57m ²
SHRAMBA	keramika	13,37m ²
HODNIK	keramika	7,76m ²
KUHINJA	keramika	9,26m ²
OLJČAGARJE	keramika	3,96m ²
KLIMA	keramika	4,78m ²
OSTILA	keramika	4,69m ²
GARDEROBA	keramika	4,62m ²
KOPALNICA	keramika	2,70m ²
VETROLOV	kamen	3,32m ²
STOPNIŠKE S PODESTOM	kamen	5,13m ²
SKUPAJ PRITLIČJE		305,92m²

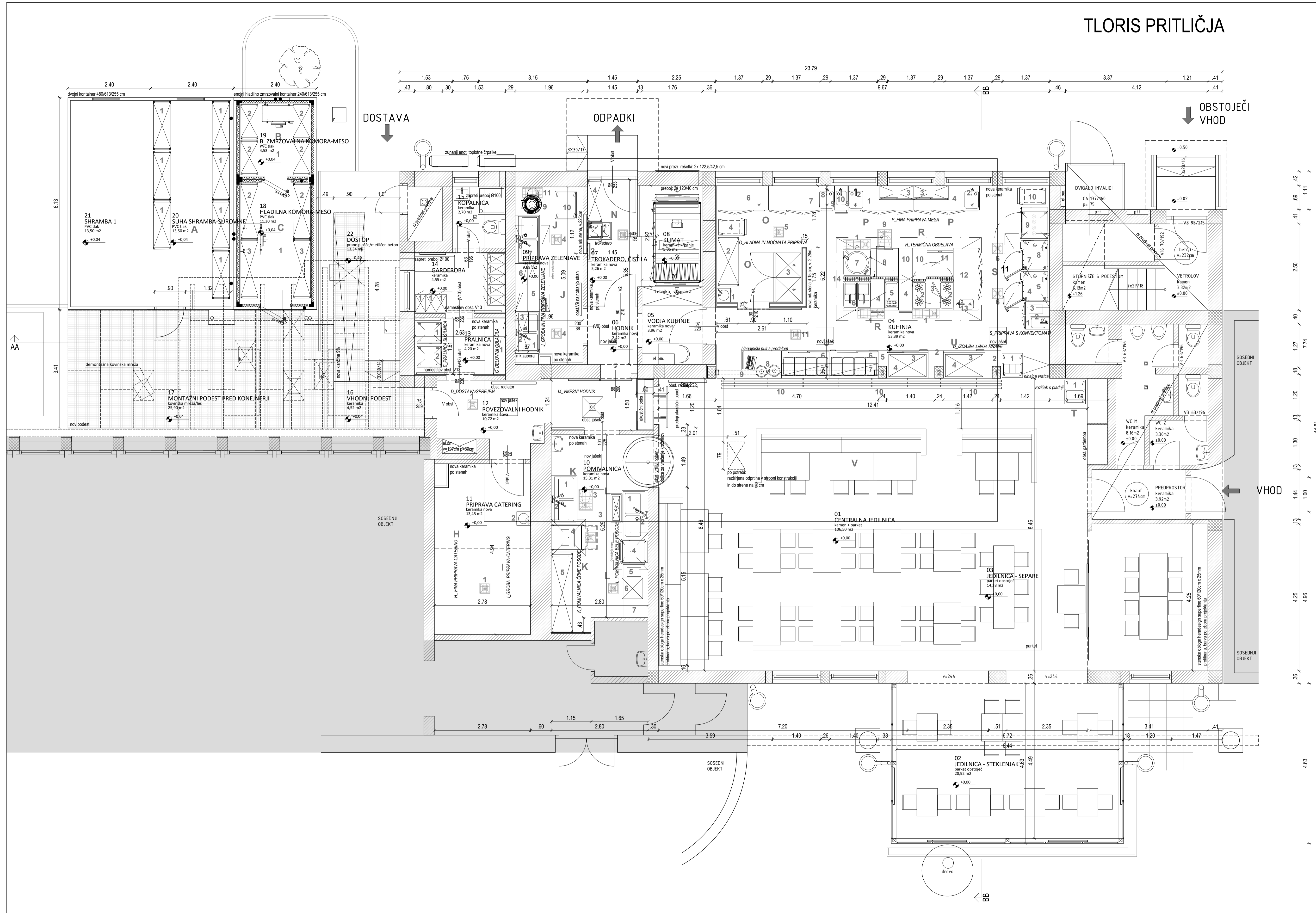
SPLOŠNE OPOMBE IN OPOZORILA:
 Za vse preboje je potrebno gledati projekte strojnih, elektro inštalacij in gradbenih konstrukcij!
Vse mere preverjajte na mestu! Za vse spremembe se posvetujte s projektantom!

TLORIS KUHINJE_RUŠITVE	
PREJEMATELJ ODRĘPČEVALNICE LIS NA JAMOVNI 39 V LJUBLJANI	
lokacija	Jamova 39, 1000 Ljubljana
investitor	Inštitut Jožef Stefan, Jamova cesta 39, 1000 Ljubljana
vrsta projekta	PZI
vrsta načrta	1 ARHITEKTURA
vsobna risba	TLORIS KUHINJE_rušitve
merilo	1:50
izdelovalec	ATELJE BER.NARD d.o.o. Ljubljanska cesta 11, 4220 Škofja Loka
vodja projekta	ŠPELA NARDONI KOVAČ, univ.dipl.inž.arh.; ZAPS 0991 A, IGOR BERLOT, univ.dipl.inž.arh.
sodelavci	MARKO HORVAT, mag.inž.arh.; LUCIJA DRAGINIČ, mag.inž.arh.; VERONIKA BATISTIČ, mag.inž.arh.
št.projekta	07-2022 datum November 2022 št.lista 04

TLORIS PRITLIČJA



TLORIS PRITLIČJA



LEGENDA

- OPEČNA STENA_obstoječa
- AB STENA_obstoječa
- MAVČNO KARTONSKA STENA_nova
- sosednja stavba

LEGENDA PROSTOROV PRENOVA:

01	CENTRALNA JEDILNICA	kamen/parket	106,50 m ²
02	JEDILNICA STEKLENJAK	parket	28,92 m ²
03	JEDILNICA SEPARA	parket	14,28 m ²
04	KUHINJA	keramika	53,39 m ²
05	VODJA KUHINJE	keramika	3,96 m ²
06	HODNIK	keramika	2,42 m ²
07	TROKADERO, ČISTILA	keramika	5,26 m ²
08	KLIMAT	keramika	5,05 m ²
09	PRIPRAVA ZELENJAVE	keramika	9,68 m ²
10	POMIVALNICA	keramika	15,31 m ²
11	PRIPRAVA CATERING	keramika	13,45 m ²
12	POVEZOVALNI HODNIK	keramika	10,72 m ²
13	PRALNICA	keramika	4,20 m ²
14	GARDEROBA	keramika	4,55 m ²
15	KOPALNICA	keramika	2,75 m ²
SKUPAJ:			280,44 m²

POVRŠINE IZVEN PODESTI:

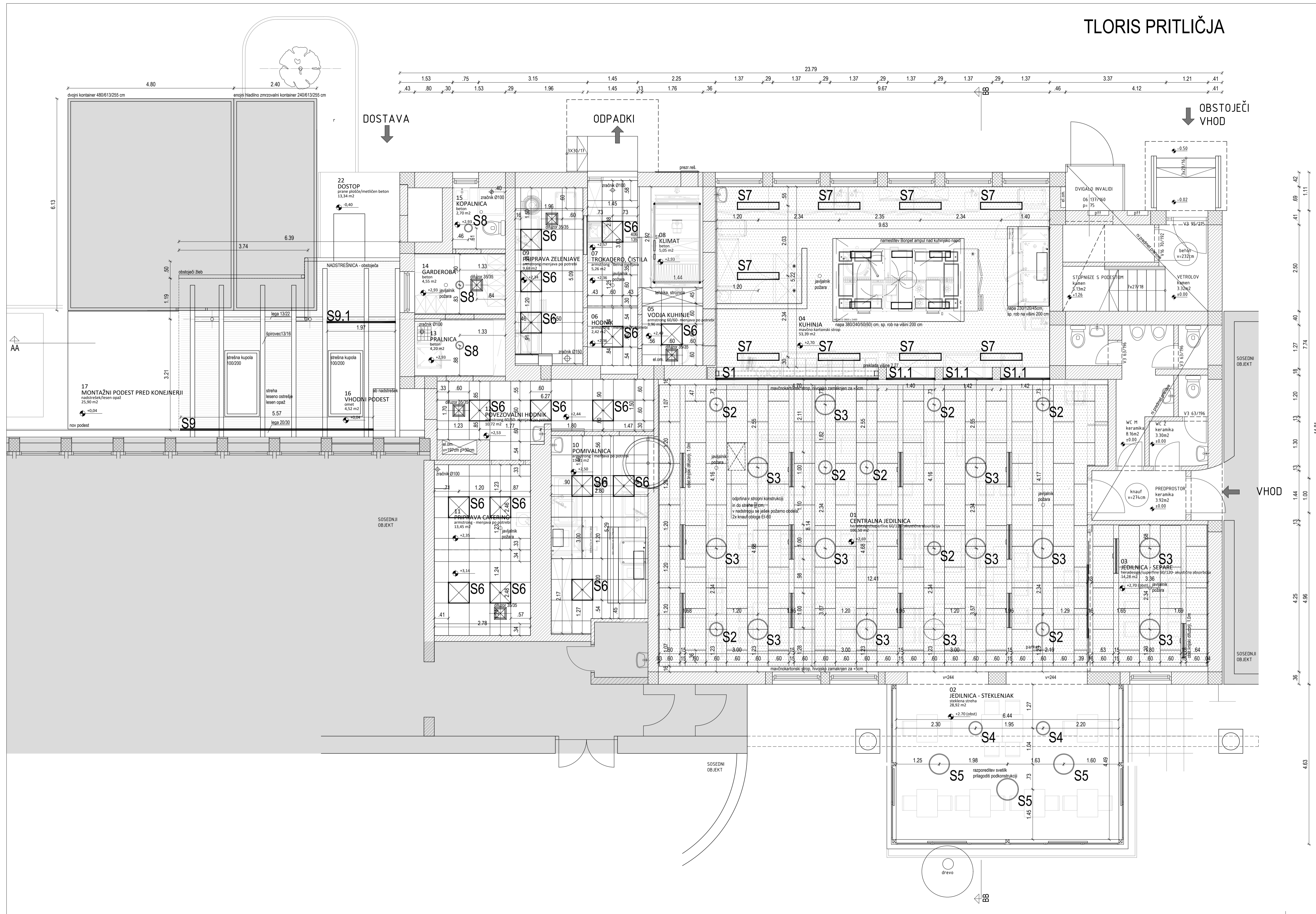
16	VHODNI PODEST	protizdrsna ploščovina	4,72 m ²
17	MONTAŽNI PODEST	protizdrsna ploščovina	25,90 m ²
18	HLADILNA KOMORA-MESO	PVC	11,30 m ²
19	ZMRZOVALNA KOMORA-MESO	PVC	4,53 m ²
20	SUHA SHRAMBA-SUROVINE	PVC	13,50 m ²
21	SHRAMBA 1	PVC	13,50 m ²
22	DOSTOP	prane plošče	13,34 m ²
SKUPAJ:			86,79 m²

SPOŠNE OPOMBE IN OPOZORILO:
 Za vse preboje je potrebno gledati projekte strojni, elektro inštalacij in gradbenih konstrukcij!
Vse mere preverjajte na mestu! Za vse spremembe se posvetujte s projektantom!

TLORIS KUHINJE, NOVO

PREJEMNIKOV OKREPČEVALNICE LIS NA JAMOV 39 V LJUBLJANI			
lokacija	Jamova 39, 1000 Ljubljana		
investitor	Inštitut Jožef Stefan, Jamova cesta 39, 1000 Ljubljana		
vrsta projekta	PZI		
vrsta načrta	1 ARHITEKTURA		
vsebinska raba	TLORIS KUHINJE_nova ureditev		
merilo	1:50		
izdelovalec	ATELJE BER.NARD d.o.o.		
	Ljubljanska cesta 11, 4220 Škofja Loka		
vodja projekta	ŠPELA NARDONI KOVAČ, univ.dipl.inž.arh.; ZAPS 0991 A, IGOR BERLOT, univ.dipl.inž.arh.		
sodelavci	MARKO HORVAT, mag.inž.arh.; LUCIJA DRAGINIČ, mag.inž.arh.; VERONIKA BATISTIČ, mag.inž.arh.		
št.projekta	07-2022	datum	November 2022
		št.lista	06

TLORIS PRITLIČJA



S1	Linjska svetilka, Intralighting, KALIS 55 C, L.1470cm, 35/55mm	1 kos
S1.1	Linjska svetilka, Intralighting KALIS 55 C, L.140cm, 35/55mm	3 kosi
S2	Nadometa stropna svetilka, Intralighting LONA C/SØ 400, h100, črna	8 kosov
S3	Nadometa stropna svetilka, Intralighting LONA C/S Ø 600, h100, črna	12 kosov
S4	Višea stropna svetilka, Intralighting LONA C/S Ø 400, h100, črna	2 kosa
S5	Višea stropna svetilka, Intralighting LONA C/S Ø 600, h100, črna	3 kosi
S6	Vgradna sistemska svetilke (Armstrong), Intralighting 106,60/60	16 kosov
S7	Vgradna svetilka, Intralighting 106, 20/120	9 kosov
S8	Nadometa stropna svetilka, Intralighting NOLA C/R Ø 110, h102, bela	3 kosi
S9	Linjska svetilka, Intralighting, KALIS 55 C, L557cm, 35/55mm	1 kos
S9.1	Linjska svetilka, Intralighting, KALIS 55 C, L.197cm, 35/55mm	1 kos

LEGENDA

	OPEČNA STENA_obstoječa
	AB STENA_obstoječa
	MAVČNO KARTONSKA STENA_nova
	sosejna stavba

LEGENDA PROSTOROV PRENOVA:

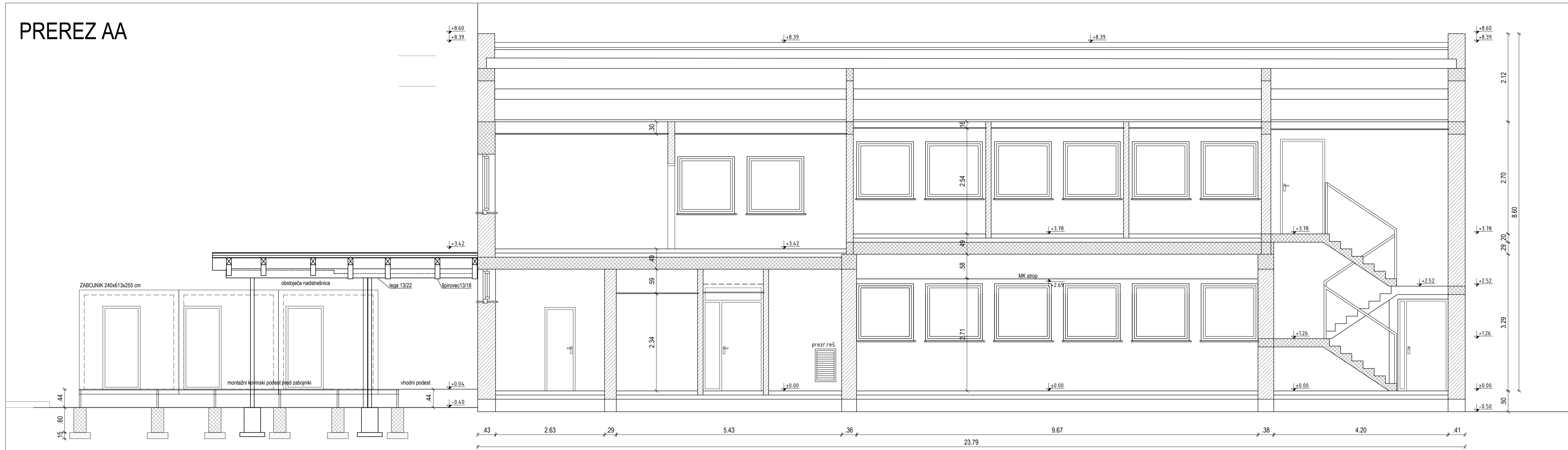
01	CENTRALNA JEDILNICA	knauf, akustični	106,50 m2
02	JEDILNICA STEKLENJAK	obstoječi	28,92 m2
03	JEDILNICA SEPARJE	knauf, obstoječi	14,28 m2
04	KUHINJA	knauf, akustični	53,39 m2
05	VODJA KUHINJE	armstrong	3,96 m2
06	HODNIK	armstrong	2,42 m2
07	TROKADERO, ČISTILA	armstrong	5,26 m2
08	KLIMAT	beton/obstoječi	5,05 m2
09	PRIPRAVA ZELENJAVE	armstrong	9,68 m2
10	POMIVALNICA	armstrong	15,31 m2
11	PRIPRAVA CATERING	armstrong	13,45 m2
12	POVEZOVALNI HODNIK	armstrong	10,72 m2
13	PRALNICA	betoni/obstoječi	4,20 m2
14	GARDEROBA	betoni/obstoječi	4,55 m2
15	KOPALNICA	betoni/obstoječi	2,75 m2
SKUPAJ:			280,44 m2

SPLOŠNE OPOMBE IN OPOZORIŁA:
 Za vse preboje je potrebno gledati projekte strojnih, elektro inštalacij in gradbenih konstrukcij!
Vse mere preverjajte na mestu! Za vse spremembe se posvetujte s projektantom!

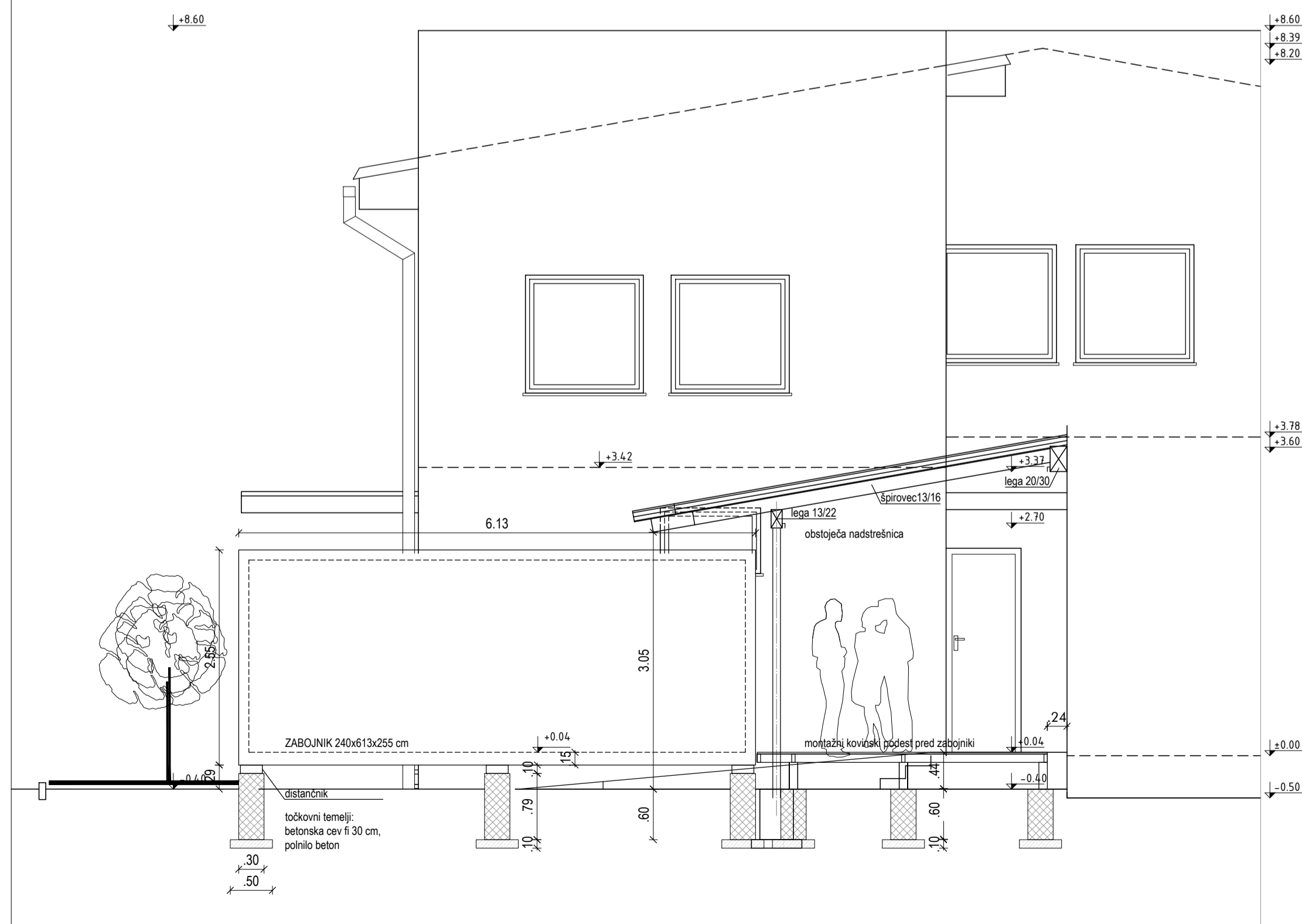
TLORIS KUHINJE, NOVO

PREJEMATELJEV ODRĘPNEVALNICE LIS NA JAMOV 39 V LJUBLJANI			
lokacija	Jamova 39, 1000 Ljubljana		
investor	Inštitut Jožef Stefan, Jamova cesta 39, 1000 Ljubljana		
vista projekta	PZI		
vista načrta	1 ARHITEKTURA		
vsebinska risba	TLORIS STROPA		
merilo	1:50		
izdelovalci	ATELJE BER.NARD d.o.o.		
	Ljubljanska cesta 11, 4220 Škofja Loka		
vodja projekta	ŠPELA NARDONI KOVAČ, univ.dipl.inž.arh.; ZAPS 0991 A, IGOR BERLOT, univ.dipl.inž.arh.		
sodelavci	MARKO HORVAT, mag.inž.arh.; LUCIJA DRAGINIČ, mag.inž.arh.; VERONIKA BATIŠTIČ, mag.inž.arh.		
št.projekta	07-2022	datum	November 2022
		št.lista	07

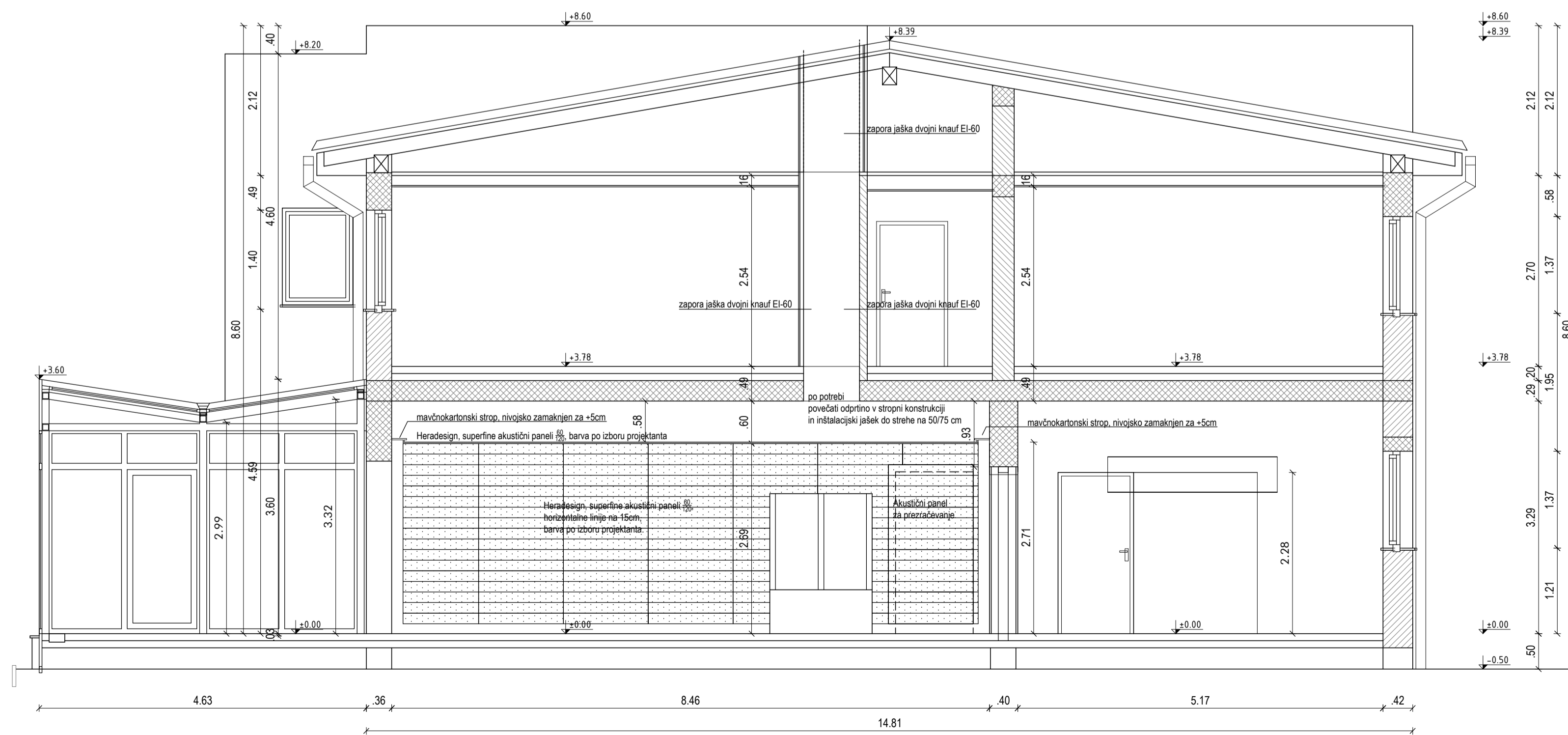
PREREZ AA



PREREZ CC



PREREZ BB

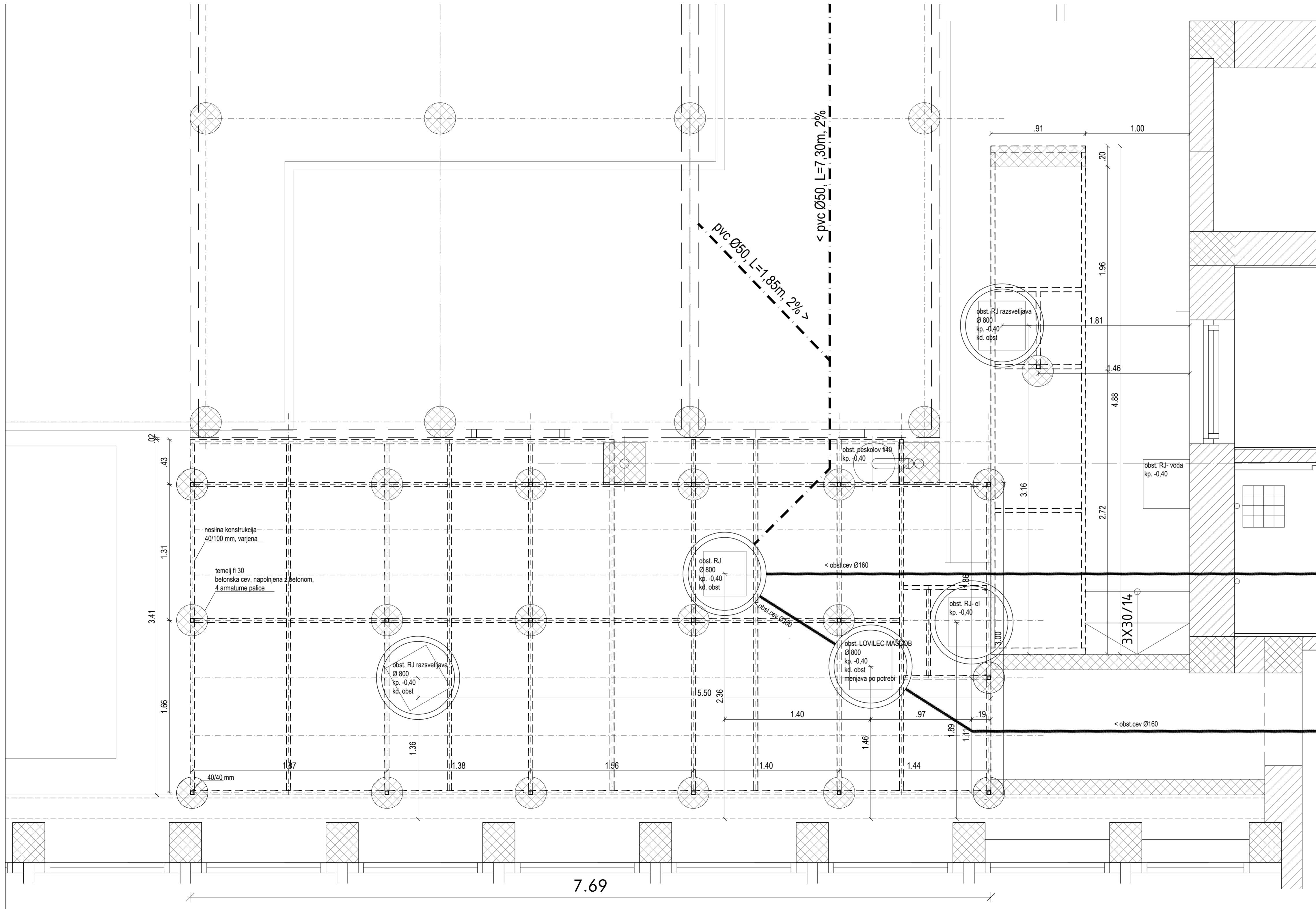


SPLOŠNE OPOMBE IN OPOZORILA:

Za vse preboje je potrebno gledati projekte strojnih, elektro inštalacij in gradbenih konstrukcij!
Vse mere preverjajte na mestu! Za vse spremembe se posvetujte s projektantom!

TLORIS KUHINJE_OBTOJEČE STANJE

PREJEMATELJEV OKREPEVALNICE LIS NA JAMOVJI 39 V LJUBLJANI	
lokacija	Jamova 39, 1000 Ljubljana
investor	Inštitut Jožef Stefan, Jamova cesta 39, 1000 Ljubljana
vista projekta	PZI
vista načrta	1 ARHITEKTURA
vsebinska risba	PREREZ AA, PREREZ BB, FASADA JUJ, nova ureditev
merilo	1:50
izdelovalec	ATELJE BER.NARD d.o.o. Ljubljanska cesta 11, 4220 Škofja Loka
vođa projekta	SPELA NARDONI KOVAČ, univ.dipl.inž.arh.; ZAPS 0991 A, IGOR BERLOT, univ.dipl.inž.arh.
sodelavci	MARKO HORVAT, mag.inž.arh.; LUCIJA DRAGINIČ, mag.inž.arh.; VERONIKA BATISTIČ, mag.inž.arh.
št.projekta	07-2022 datum November 2022 št.lista 08

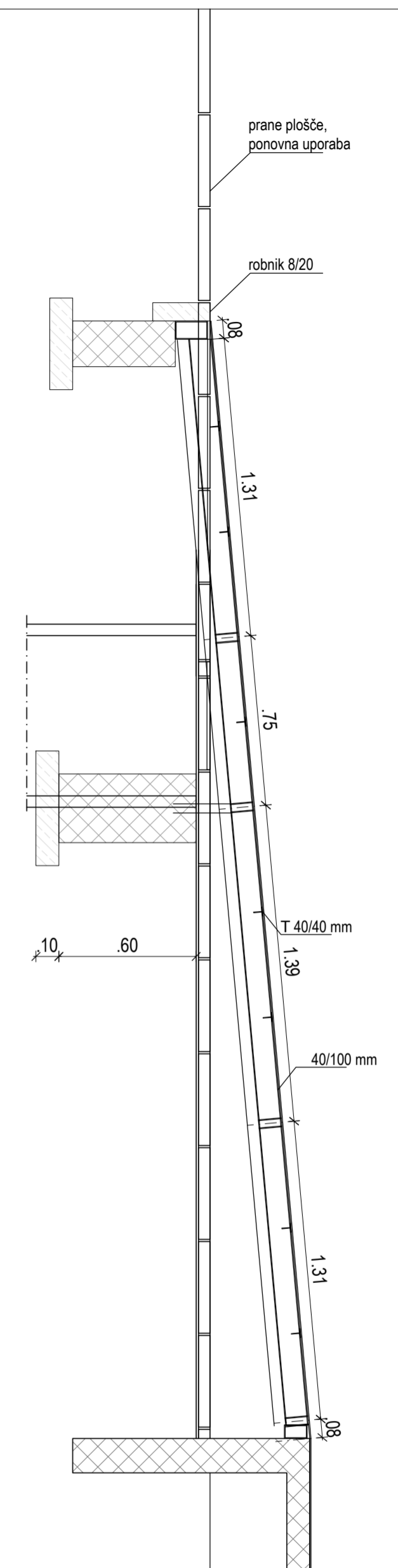
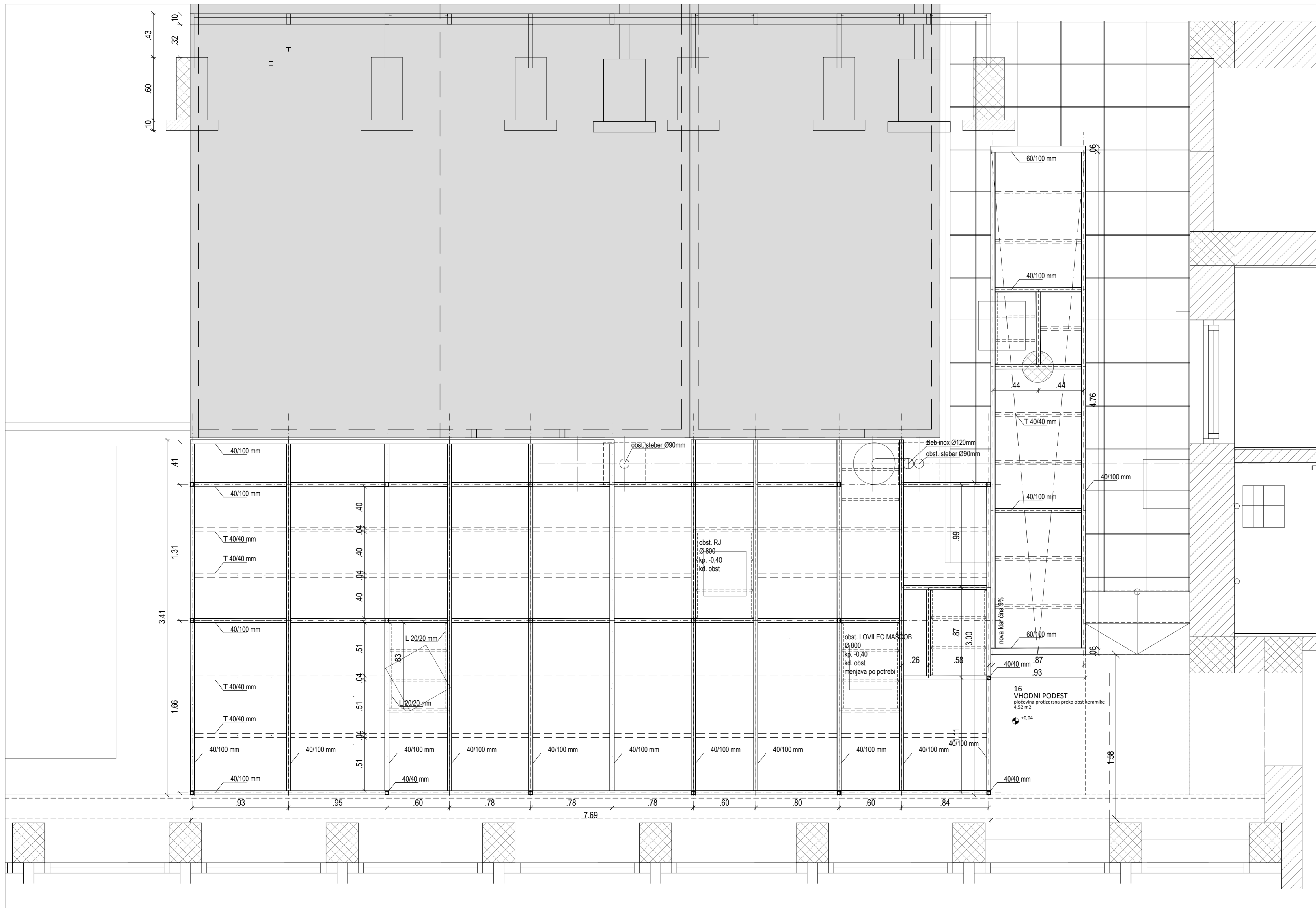


SPLOŠNE OPOMBE IN OPOZORILA:

Za vse preboje je potrebno gledati projekte strojnih, elektro inštalacij in gradbenih konstrukcij!
Vse mere preverjajte na mestu! Za vse spremembe se posvetujte s projektantom!

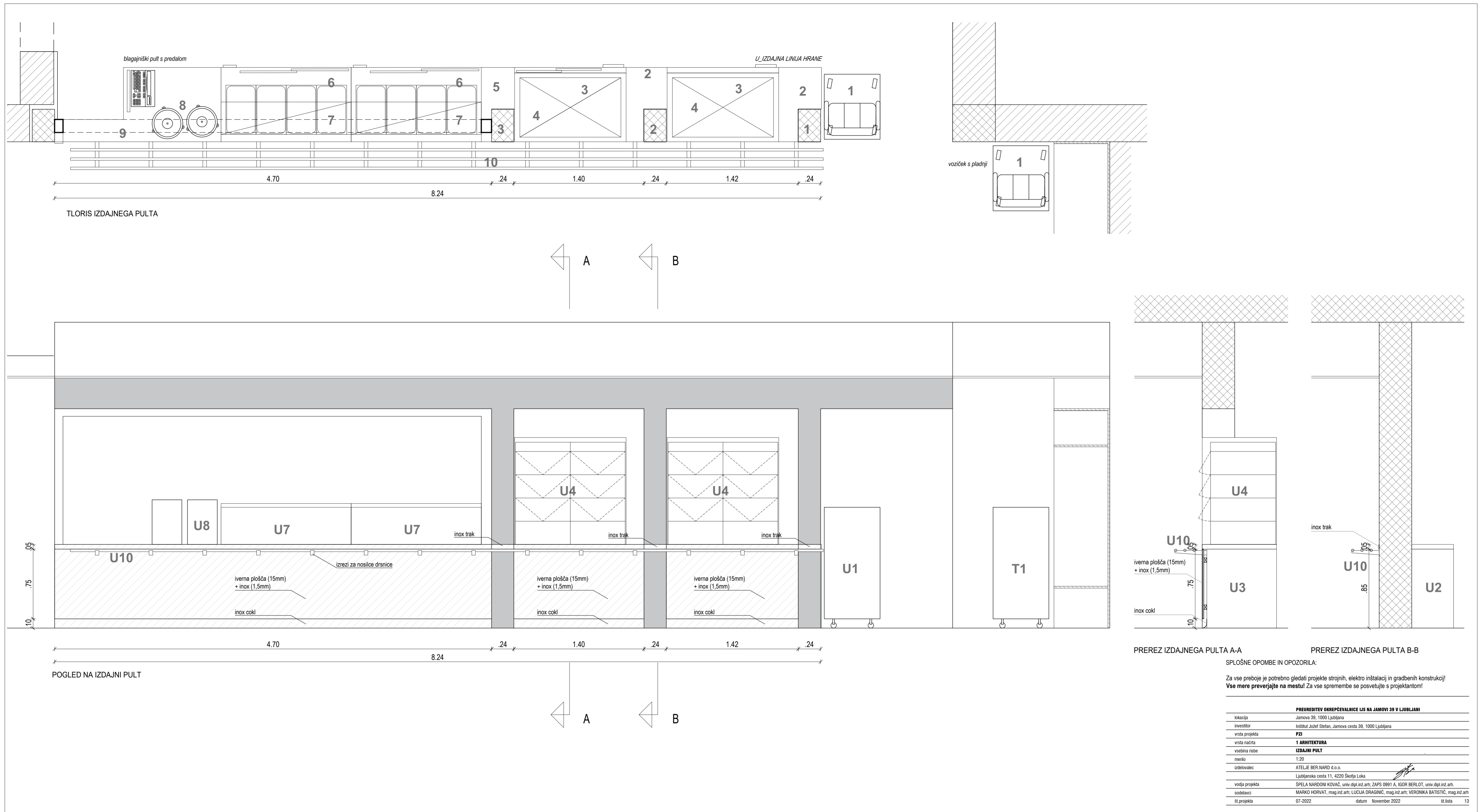
KOVINSKI PODEST _ NOVO

PREUREDETV OKREPEVALNICE LIS NA JAMOVJI 39 V LJUBLJANI	
lokacija	Jamova 39, 1000 Ljubljana
investitor	Institut Jožef Stefan, Jamova cesta 39, 1000 Ljubljana
vrsta projekta	PZI
vrsta načrta	1 ARHITEKTURA
vsebina risbe	KOVINSKI PODEST - TLOSIS TEMELJEV
merilo	1:20
izdelovalec	ATELJE BER NARD d.o.o.
	Ljubljanska cesta 11, 4220 Škofja Loka
vodja projekta	ŠPELA NARDONI KOVAČ, univ.dipl.inž.arh; ZAPS 0991 A, IGOR BERLOT, univ.dipl.inž.arh.
sodelavci	MARKO HORVAT, mag.inž.arh; LUCIJA DRAGINIČ, mag.inž.arh; VERONIKA BATISTIČ, mag.inž.arh.
št.projekta	07-2022
	datum: November 2022
	št.lista: 10



SPLOŠNE OPOMBE IN OPOZORILA:
 Za vse preboje je potrebno gledati projekte strojnih, elektro inštalacij in gradbenih konstrukcij!
Vse mere preverjajte na mestu! Za vse spremembe se posvetujte s projektantom!

KOVINSKI PODEST _ NOVO	
PREUREDETEV OKREPČEVALNICE LIS NA JAMOVU 39 V LJUBLJANI	
lokacija	Jamova 39, 1000 Ljubljana
investitor	Institut Jožef Stefan, Jamova cesta 39, 1000 Ljubljana
vrsta projekta	PZI
vrsta načrta	1 ARHITEKTURA
vsebina risbe	KOVINSKI PODEST - TLOVIS JEKLENE KONSTRUKCIJE
merilo	1:20
izdelovalec	ATELJE BER NARD d.o.o.
	Ljubljanska cesta 11, 4220 Škofja Loka
vodja projekta	ŠPELA NARDONI KOVAČ, univ.dipl.inž.arh; ZAPS 0991 A, IGOR BERLOT, univ.dipl.inž.arh.
sodelavci	MARKO HORVAT, mag.inž.arh; LUCIJA DRAGINIČ, mag.inž.arh; VERONIKA BATISTIČ, mag.inž.arh.
št.projekta	07-2022 datum: November 2022 št.lista: 11



PREUREDETEV OKREPČEVALNICE LIS NA JAMOVU 39 V LJUBLJANI	
lokacija	Jamova 39, 1000 Ljubljana
investitor	Inštitut Jožef Stefan, Jamova cesta 39, 1000 Ljubljana
vrsta projekta	PZI
vrsta načrta	1 ARHITEKTURA
vsebina risbe	IZDAJNI PULT
merilo	1:20
izdelovalec	ATELJE BER NARD d.o.o. Ljubljanska cesta 11, 4220 Škofja Loka
vodja projekta	ŠPELA NARDONI KOVAČ, univ.dipl.inž.arh; ZAPS 0991 A, IGOR BERLOT, univ.dipl.inž.arh.
sodelavci	MARKO HORVAT, mag.inž.arh; LUCIJA DRAGINIČ, mag.inž.arh; VERONIKA BATISTIČ, mag.inž.arh.
št.projekta	07-2022
datum	November 2022
št.lista	13