

Prenos podatkov

Spin kadrovska evidenca

Objekti

Območje objektov za kadrovsko evidenco:

- 13017500..13018499
- 13018500..13019499
- Standardni objekti: (za podrobnosti glej Spremenjeni standardni objekti zaradi SKE.doc)

Vrsta	ID	Ime	Naslov
Tabela	352	Default Dimension	Privzeta dimenzija
Forma	330	Main Menu	Glavni meni
Forma	542	Default Dimensions-Multiple	Privzete dimenzije-več
Codeunit	365	Format Address	Format Address
Codeunit	408	DimensionManagement	DimensionManagement

- Objekt odvisen od verzije Navisiona: Codeunit 13017505 SKE Word Management
- Meni za verzijo 4.00 in naprej: 57 SPIN Kadrovska evidenca

Prenos podatkov med različnimi bazami

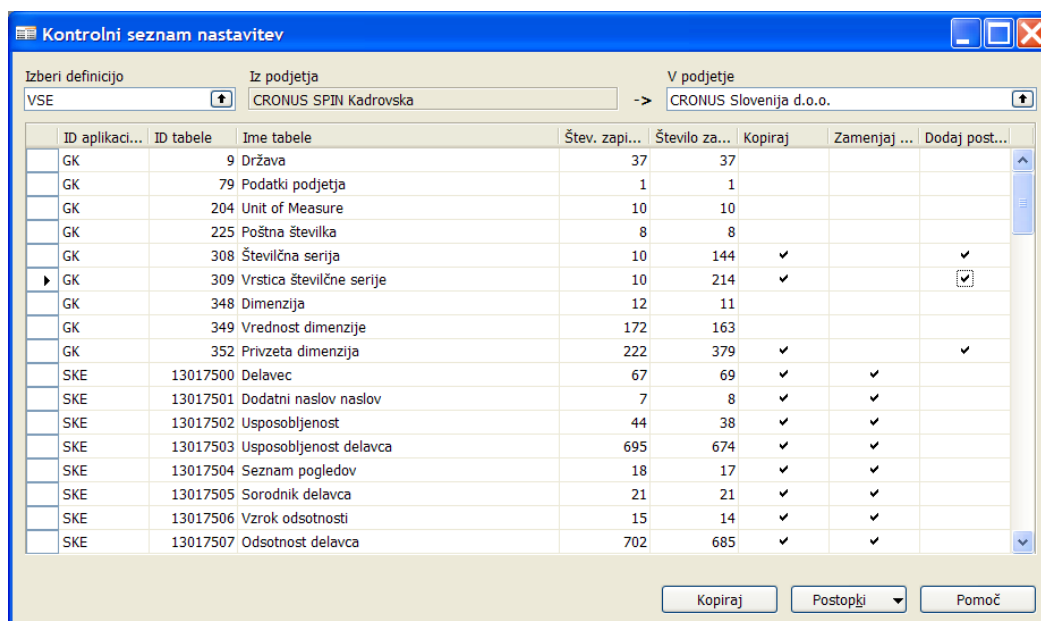
Če želimo prenesti podatke za kadrovsko evidenco iz ene baze v drugo to najlažje naredimo z backup-iranjem podjetja s kadrovskimi podatki v izvorni bazi in nato uvozimo ta backup v ciljno bazo.

V kolikor so v izvornem podjetju tudi drugi podatki (finančni, proizvodnja) in teh podatkov ne želimo ali moremo prenesti na tak način ločimo podatke kadrovske evidence z kopiranjem v drugo podjetje. V izvorni bazi tvorimo novo podjetje (npr. KE temp) in naredimo prenos podatkov med podjetji (glej naslednji odstavek). Naredimo backup samo novega podjetja (brez objektov in podatkov skupnim vsem podjetjem). Backup uvozimo v ciljno bazo in nato preko prenosa med podjetji podatke prenesemo v željeno podjetje.

Prenos podatkov med podjetji

Po potrebi kreiramo ciljno podjetje.

Postavimo se v podjetje s podatki in v splošnem meniju kadrovske evidence izberemo OBDELVE → KOPIRANJE MED PODJATJI (ali preko object designerja zaženemo formo **13017630 SKE Setup Checklist - Kontrolni seznam nastavitvev**):



Izberite definicijo VSE in v polju **V podjetje** izberite ciljno podjetje kamor želite kopirati podatke. Kliknite na gumb **POSTOPKI** → **IZBERI VSE** (tako da dobimo v polju **Kopiraj** povsod kljukice).

Odznačimo tiste tabele katere ne želimo kopirati – predvsem so to tabele, ki imajo v polju **ID aplikacijskega področja** oznako **GK** (te kopiramo samo kadar ni nameščenih ostalih aplikacijskih področij). V stolpcu **Število zapisov** kje tudi informacija koliko zapisov že obstaja v ciljnih tabelah.

Za tabele:

ID aplikacijskega področja	ID tabele	Ime tabele	Kopiraj	Zamenjaj postavke	Dodaj postavke
GK	308	Številčna serija	Da	Ne	Da
GK	309	Vrstica številčne serije	Da	Ne	Da
GK	352	Privzeta dimenzija	Da	Ne	Da

dodamo kljukice v polje **Dodaj postavke** (in ne **Zamenjaj postavke**): dodale se bodo samo številčne serije, ki se uporabljajo v kadrovske evidenci in dodale se bodo privzete dimenzije na delavcih in razporeditvah delavcev.

V primeru namestitvev na SQL strežniku je potrebno odznačiti tudi tabelo 13017548 KE priponke.

Ko imamo dokončen seznam tabel za kopiranje sprožimo kopiranje s klikom na gumb **KOPIRAJ**.

Spin PLAČE

Objekti

Območje objektov za plače:

- 13000000..13000199
- 13018500..13019499
- Meni za verzijo 4.00 in naprej: 58 SPIN Osebni dohodki

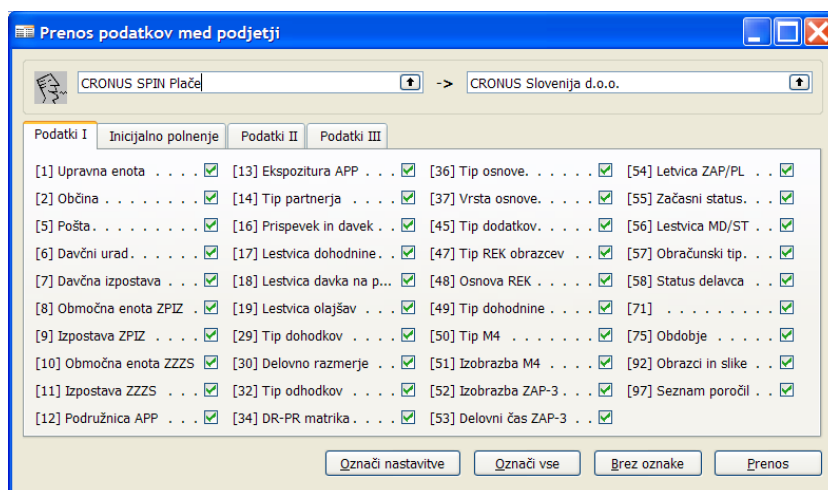
Prenos podatkov med različnimi bazami

Če želimo prenesti podatke za plače iz ene baze v drugo to najlažje naredimo z backup-iranjem podjetja s podatki plač v izvorni bazi in nato uvozimo ta backup v ciljno bazo. V kolikor so v izvornem podjetju tudi drugi podatki (finančni, proizvodnja) in teh podatkov ne želimo ali moremo prenesti na tak način ločimo podatke plač z kopiranjem v drugo podjetje. V izvorni bazi tvorimo novo podjetje (npr. OD temp) in naredimo prenos podatkov med podjetji (glej naslednji odstavek). Naredimo backup samo novega podjetja (brez objektov in podatkov skupnim vsem podjetjem). Backup uvozimo v ciljno bazo in nato preko prenosa med podjetji podatke prenesemo v želeno podjetje.

Prenos podatkov med podjetji

Po potrebi kreiramo ciljno podjetje.

V splošnem meniju plač izberemo SERVIS → PRENOS PODATKOV MED PODJETJI (ali preko object designerja zaženemo formo **13000129 Prenos podatkov med podjetji**):



Na levi strani izberite izvorno podjetje (kjer so podatki); na desni pa ciljno podjetje (kamor želite kpirati podatke). Kliknite na gumb OZNAČI VSE (tako da dobimo za vsa polja kljukice). Če posamezne tabele ne želimo kopirat kljukico umaknemo (npr. želimo kopirat samo določeno tabelo ali samo nastavitve).

Ko imamo dokončen seznam tabel za kopiranje sprožimo kopiranje s klikom na gumb PRENOS.