



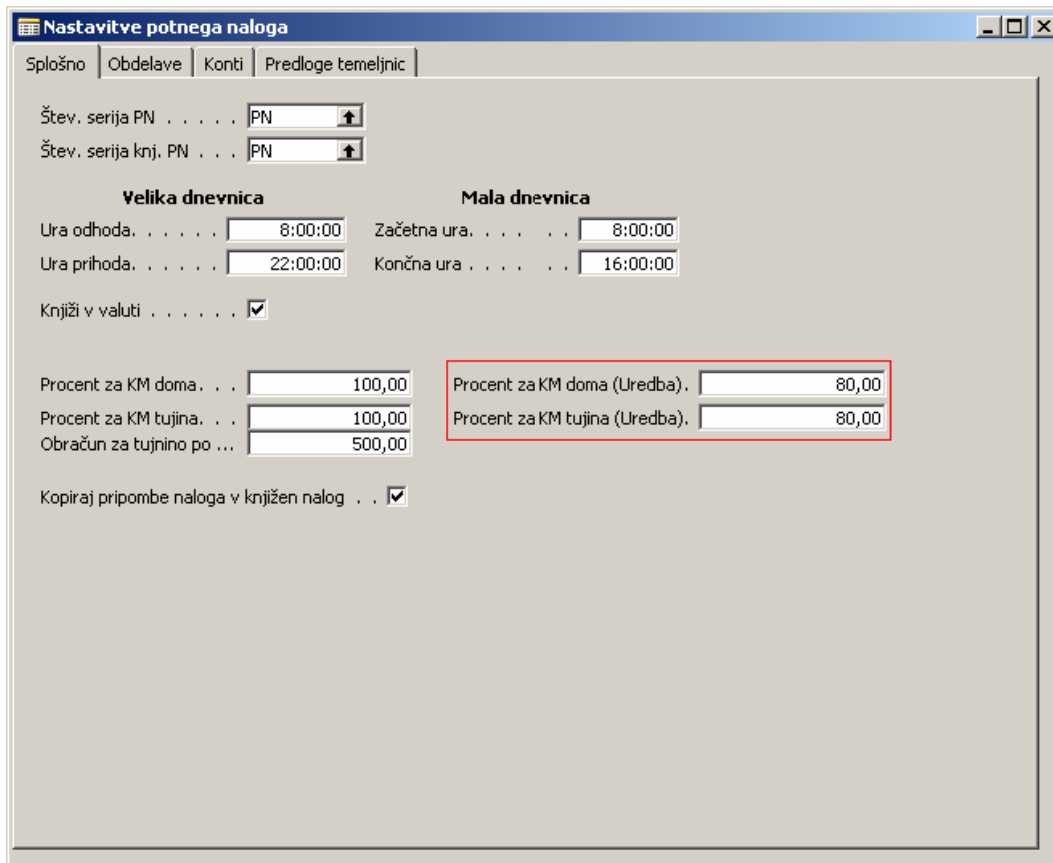
nisi poslovni rešitev

KNJIŽENJE POTNIH STROŠKOV PO UREDBI IN NAD NJO

Verzija	Datum	Komentar
1.0	22.03.2007	Nastanek dokumenta

1 NASTAVITEV

Za pravilno delovanje moramo najprej opraviti določene nastavitve. Najprej nastavimo, koliko odstotkov tuje in domače kilometrine se šteje pod neobdavčeni in koliko pod obdavčeni del. To storimo v modulu POTNI NALOGI → NASTAVITVE → NASTAVITVE POTNEGA NALOGA. Tu v poljih **Procent za KM doma (Uredba)** in **Procent za KM (Uredba)** določimo koliko odstotkov cene kilometra je neobdavčen del.



Slika 1: Nastavitev potnega naloga

Ta nastavev nato iz polja Kilometrino doma in Kilometrino tujina izračuna neobdavčen del Kilometrino, ki jih lahko vidimo v nastavitvah za kilometrino (POTNI NALOGI → NASTAVITVE → KILOMETRINA)

Datum	Kilometrino doma	Kilometrino tujina	Kilometrino tujina - Uredba	Kilometrino doma - Uredba
04.01.07	0,29000	0,29000	0,23	0,23
16.01.07	0,28200	0,28200	0,23	0,23
30.01.07	0,27700	0,27700	0,22	0,22
13.02.07	0,28600	0,28600	0,23	0,23
21.03.07	0,29000	0,29000	0,23	0,23

Slika 2: Kilometrino po uredbi

